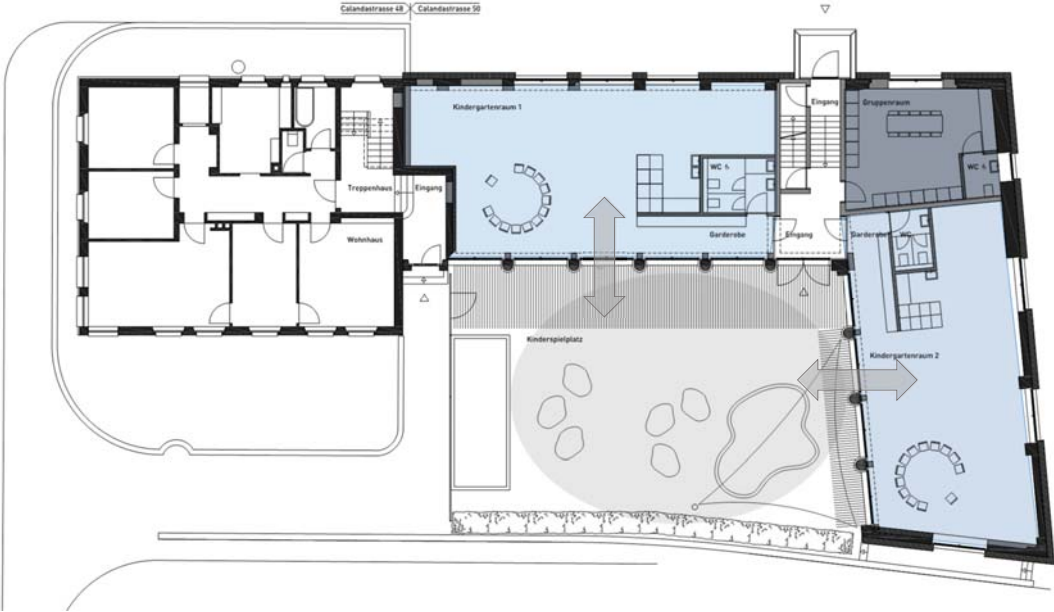


Nullenergie-Sanierung





ERDGESCHOSS
DOPPELKINDERGARTEN UND GRUPPENRAUM



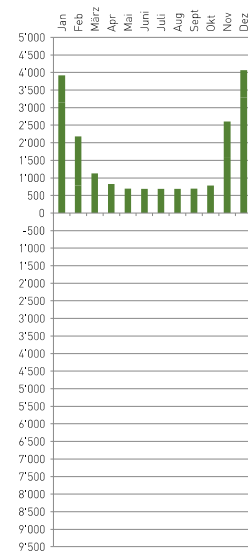
OBERGESCHOSS ZWEI 4-1/2-ZIMMER WOHNUNGEN



ENERGIEKONZEPT WÄRMEVERBUND



Umbau Calandastrasse 50
Wärmebedarf (inkl. WW):
18'900 kWh pro Jahr
EBF 735 m²



Bedarf C50

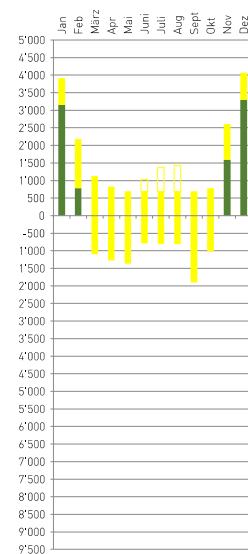
ENERGIEKONZEPT WÄRMEVERBUND



Umbau Calandastrasse 50
Wärmebedarf (inkl. WW):
18'900 kWh pro Jahr
EBF 735 m²

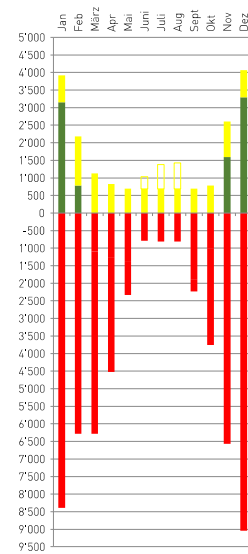


Ertrag Solarthermie:
20'900 kWh pro Jahr



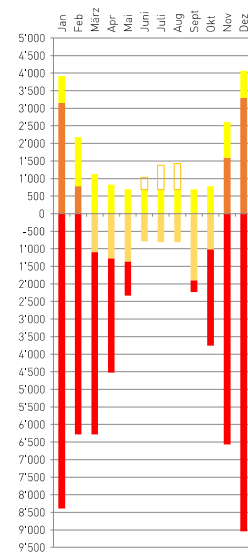
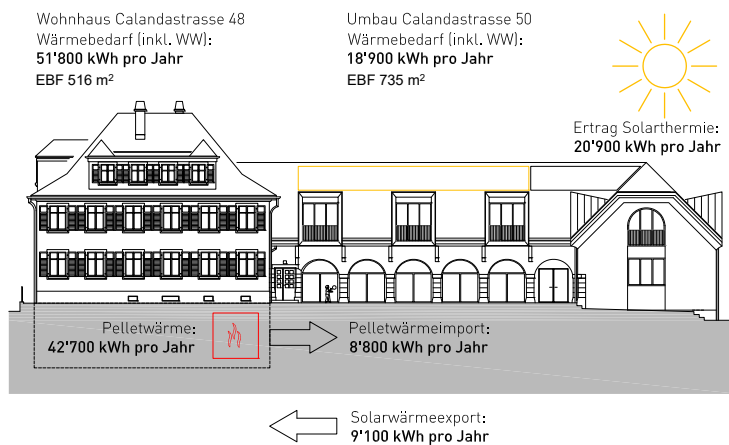
Ertrag Solarthermie

ENERGIEKONZEPT WÄRMEVERBUND



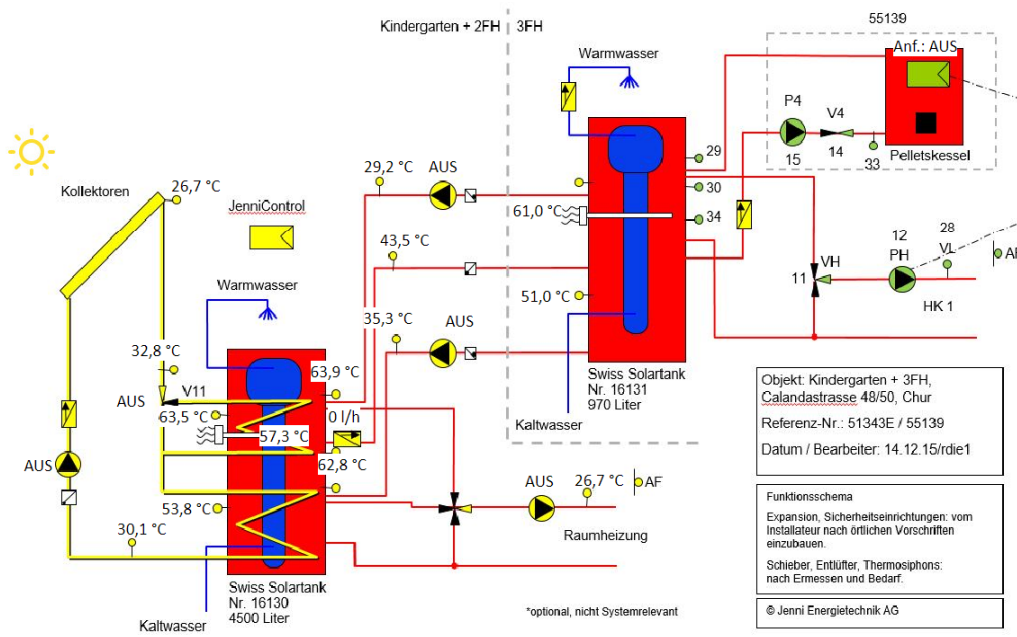
Bedarf C48

ENERGIEKONZEPT WÄRMEVERBUND



Ausleich


Solarsystem JENNI

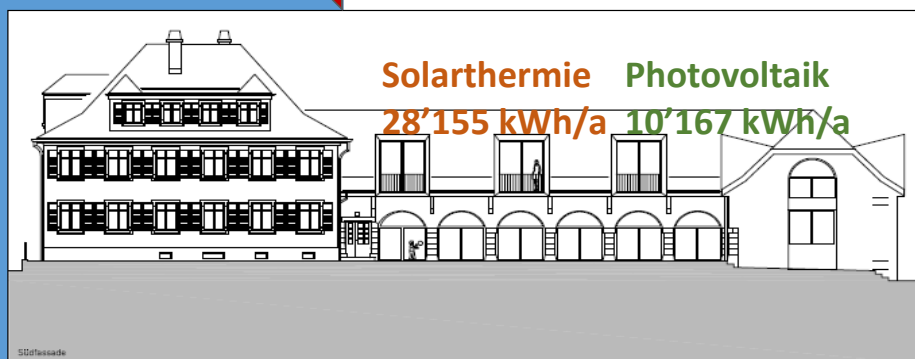
 CH-3414 Oberburg bei Burgdorf
 T +41 34 420 30 00
 info@jenni.ch - www.jenni.ch


Nullenergiekonzept Kindergärten Calanda

Bestehendes, teilsaniertes
 Dreifamilienhaus: 2018/19
 Wärmebedarf (inkl. WW)
40'550 kWh pro Jahr

Umbau Neuer Doppelkindergarten mit
 zwei Wohnungen: 2018/19
 Wärmebedarf (inkl. WW):
32'149 kWh pro Jahr (davon WW 13'430 kWh)

Solarenergieexport 16'246 kWh pro Jahr



Holzwärmeimport 10'074 kWh pro Jahr